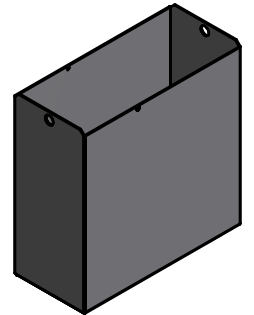
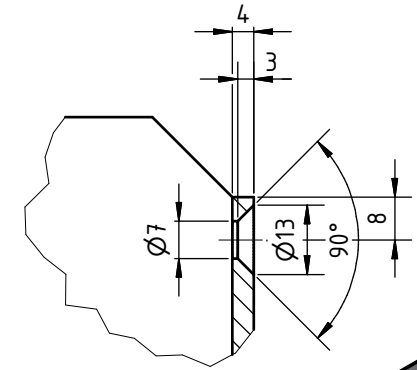


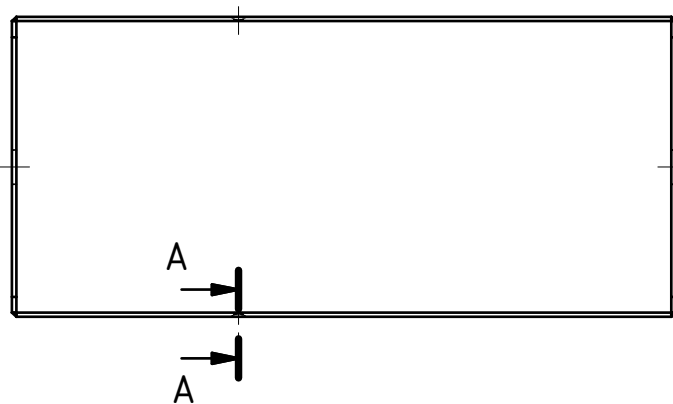
Schnitt A-A M 1:1



**Pause 06**  
15.10.15

Troggewicht / trayweight: ca. 39 kg

Schweißnähte und Toleranzen nach Tab. 1901  
welding seams and tolerances according to tab.1901



025	2
024	2
ITEM	Anzahl

Zust.		Beschreibung der Änderung		Datum	Name
BT-Nr. ergänzt; Inventor übernahme					
Gezeichnet	Datum	Name	Für diese Zeichnung behalten wir uns alle Rechte vor (DIN 34)	ähnlich DIN 43535-B (BT-Nr. 7540593)	 <small>Oberal 35 37431 Bad Lauterberg</small>
Geprüft	07.02.2013	Herzog			
1:5	Stahltrug für 12 Zellen 3 EPzS 375			50014023	01
				Ersatz für	gl.Nr.v. 06.03.97
				Ersetzt durch	