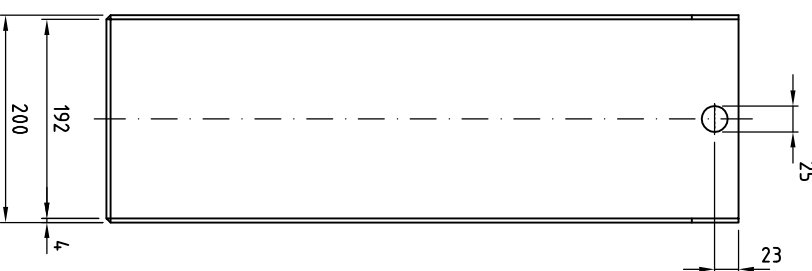
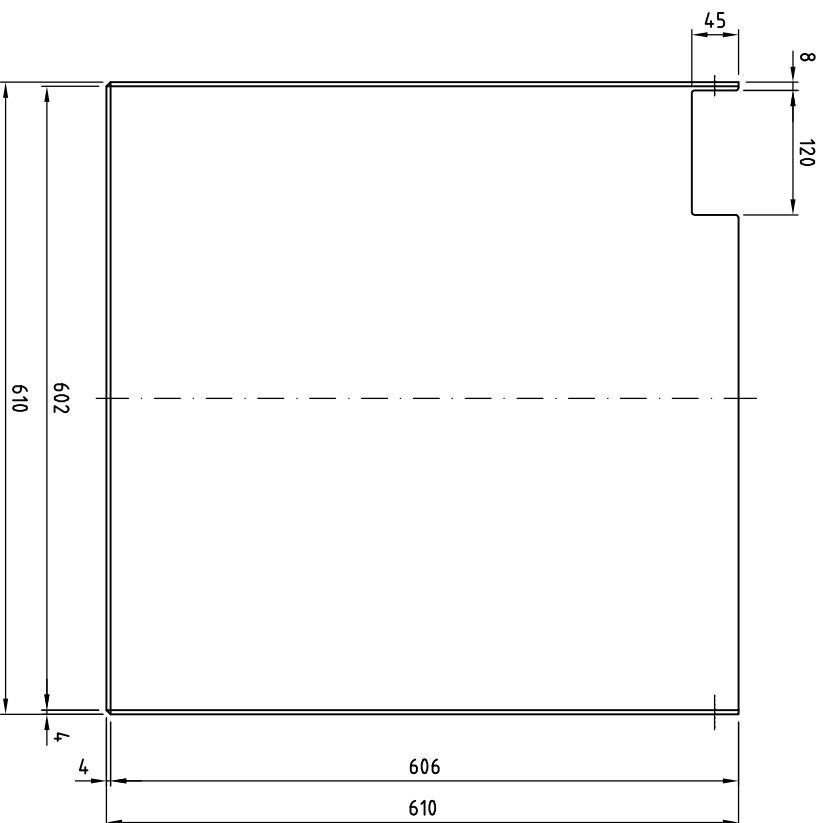
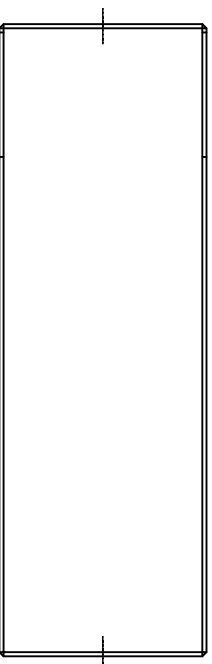


VA-Einsatz  
Tab.1183-25



**Pause Nr 05**  
03.09.2014

Troggewicht: ca. 35 kg  
Schweißnähte und Toleranzen nach Tab.1901



B		lt. A1632/14, Aussparung hinten Längswand hinzu		03.09.14	Herzog
A		Aussparung gehändert		30.07.03	Ha
Zust.					
Datum		Name		Beschreibung der Änderung	
26.06.02		Haase		Für diese Zeichnung behalten wir uns alle Rechte vor (DIN 34)	
Gezeichnet		Fa.LAFIS		LEH+LEHCl compact	
Geprüft		590 0319)		LPSD	
Gesehen					
1:5		Stahltrög für 12 Zellen		50004149	
2 EPZS 250		Ersatz für		gü.Nr.v.09/88	
		Ersetzt durch			



Oberfl. 35 3143 Bad. Landerberg