

## 12LS-100

12V 107Ah

Designlebensdauer

10 Jahre



Bei dem Q-Batteries Akku 12LS-100 handelt es sich um einen AGM Akku (Blei-Vlies), der speziell für Stand-By-Anwendungen, wie z.B. in der Sicherheitstechnik, Brandmeldetechnik oder USV und UPS, entwickelt wurde.

### Anwendungsgebiete

USV, Sicherheitstechnik,  
Telekommunikation, u.v.m.

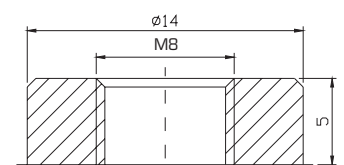
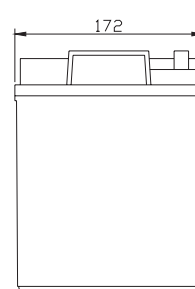
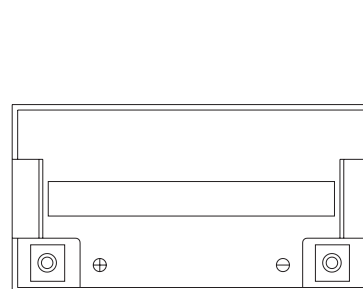
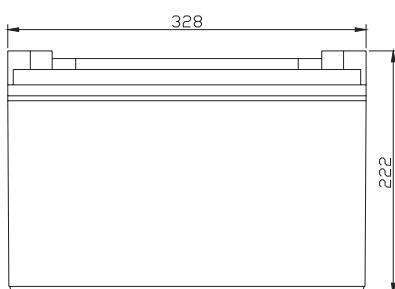


### Spezifikation

Spannung	12 V		
Kapazität	107 Ah (bei 20 Std. Entladung bis zu einer Schlussspannung von 1,8 V pro Zelle)		
Zellenzahl	6		
Gewicht	ca. 30,0 kg		
Max Strom	1.000 A (5 sec.)		
Innerer Widerstand	ca. 5m $\Omega$		
Temperaturbereiche	Entladung: - 15°C – 50°C	Ladung: - 10°C – 50°C	Lagerung: - 20°C – 50°C
Normale Arbeitstemperatur	25°C $\pm$ 5°C		
Selbstentladung	Kann mehr als 6 Monate gelagert werden bei ca. 25°C. Die Selbstentladung beträgt weniger als 3 % pro Monat bei 25°C. Die Batterien sollten vor der Verwendung geladen werden.		
Anschlüsse	F12 (Schraubanschluss M8)		
Gehäuse	A.B.S. (UL94-HB)		

### Abmessung

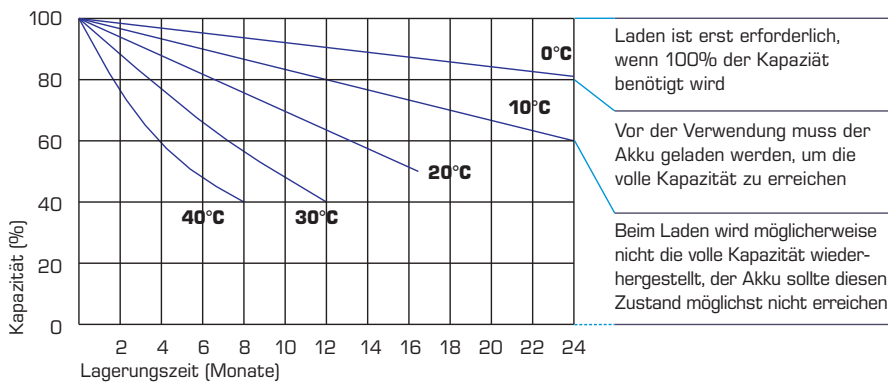
328 Länge x 172 Breite x 222 mm Höhe



## Entladeverhalten bei konstantem Strom: A (25°C)

FV / Zeit	5 Min.	10 Min.	15 Min.	30 Min.	1 Std.	2 Std.	3 Std.	4 Std.	5 Std.	8 Std.	10 Std.	20 Std.
9.60 V	320.7	226.9	181.4	112.7	65.00	38.89	26.88	22.03	18.03	12.42	10.50	5.78
10.0 V	311.4	215.8	177.7	110.8	64.70	38.60	26.78	21.93	17.93	12.32	10.40	5.67
10.2 V	302.2	208.2	174.9	109.8	64.10	38.31	26.57	21.38	17.82	12.22	10.30	5.57
10.5 V	271.3	192.1	166.5	107.1	63.50	38.02	26.47	21.62	17.61	12.12	10.20	5.46
10.8 V	244.9	175.2	153.5	102.4	62.00	37.33	25.75	21.11	17.29	11.92	10.10	5.36
11.1 V	209.1	156.6	137.7	95.91	58.90	35.68	24.62	20.09	16.55	11.41	9.80	5.04

## Selbstentladungseigenschaften



## Kapazität in Abhängigkeit von der Temperatur

Batterietyp		-20°C	-10°C	0°C	5°C	10°C	20°C	25°C	30°C	40°C	45°C
GEL Batterie	6V & 12V	50%	70%	83%	85%	90%	98%	100%	102%	104%	105%
	2V	60%	75%	85%	88%	92%	99%	100%	103%	105%	106%
AGM Batterie	6V & 12V	46%	66%	76%	83%	90%	98%	100%	103%	107%	109%
	2V	55%	70%	80%	85%	92%	99%	100%	104%	108%	110%

## Akku laden mindestens alle sechs Monate (bei einer Lagerung von ca. 25°C)

Konstante Spannung (V)	-0.2C x 2h + 2.4-2.45V/Cell x 24h, max. Current 0.3CA
Konstanter Strom (A)	-0.2C x 2h + 0.1CA x 12h
Schnelligkeit	-0.2C x 2h + 0.3CA x 4.0h