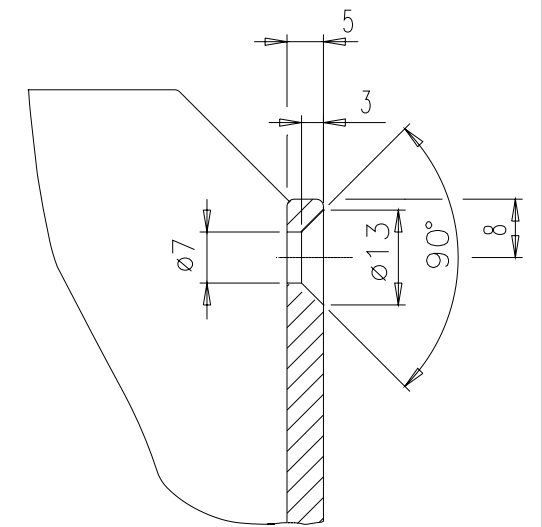


Schnitt A-A_M 1:1



R 1557 x 611 x 5
StB 624 x 346 x 5

Pause 06

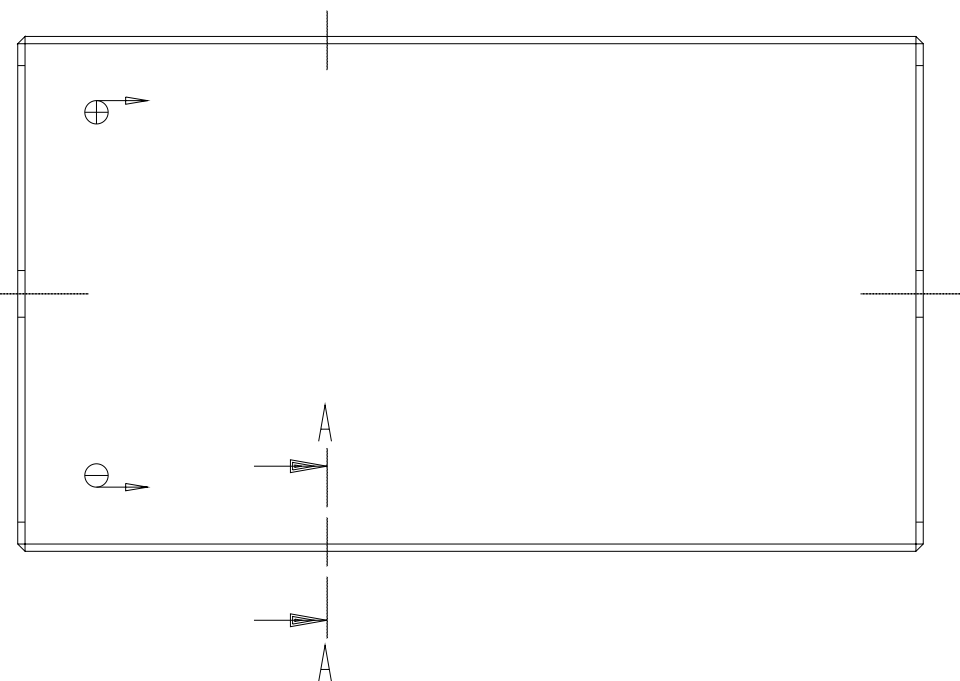
Abweichungen f?r Ma?e ohne Tol.-Ang. nach DIN EN ISO 13920 - A

Kanten am Trog mit ca. R 1,5 brechen


Troggewicht: ca. 54kg
Sollgewicht: 362kg ±5%
344kg min.

Etikettierung nach Tab.1539/4

1. Alle Schwei?n?hte Ausf?hrung nach DIN 8563 BK bzw. BS
2. Nicht bema?te Kehl- bzw. Stumpfn?hte Ma? a bzw. s min. 0,7 x t der d?nneren Materialst?rke.
3. Schwei?naht f?r Trennw?nde nach DIN 1912 Teil 6 als versetzte unterbrochene Kehlnaht ausgef?hrt, a=2,5 ohne ?berh?hung: l=20min.; e=80max.
Der Schwei?nahtanfang (am oberen Ende der Trennwand) ist mit einer gegen?berliegenden Kehlnaht ohne Vorma? zu versehen.
4. Schwei?spritzer sind zu entfernen.



	Name
Schere	
Vorber.	
Abkant.	
Heften	
Einzelt.	
Zus.-Bau	
Kontrolle	

A		Wandst?rke, Zellenbezeichnung ge?ndert		16.07.03	Ha
Zust.	Beschreibung der ?nderung			Datum	Name
Gezeichnet	Datum	Name	F?r diese Zeichnung behalten wir uns alle Rechte vor (DIN 34)	?hnlich DIN 43 535 - B	
Gepr?ft	25.03.97	Knocke			
Gesehen					
1:5	Stahltrug f?r 12 Zellen				 50014026 Ersatz f?r gl.Nr.v.08.10.85 Ersetzt durch
1:1	4 EPzS 460 / 4 EPzS 500				